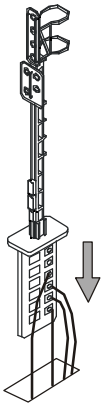


## Signal SBB N 1:160

Vielen Dank, dass Sie sich für ein Qualitätsprodukt von MicroScale entschieden haben. Das Modell wurde mit grösster Sorgfalt hergestellt und wird Ihnen sicher über lange Zeit Freude bereiten. Bitte lesen Sie diese Packungsbeilage aufmerksam durch und befolgen Sie die Empfehlung für die Montage und den elektrischen Anschluss genau. MicroScale erweitert das Produktesortiment laufend. Möchten Sie regelmässig über Neuigkeiten informiert werden, besuchen Sie uns im Internet unter [www.microscale.ch](http://www.microscale.ch)

Fig.1 Vorbereitung



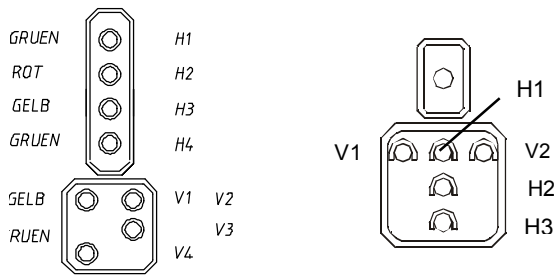
Das SBB-Signal ist ein filigranes Messingmodell und wurde in Handarbeit aus vielen Einzelteilen gefertigt. Arbeiten Sie beim Montieren äusserst sorgfältig.

Erstellen Sie für die Montage einen Ausbruch gemäss Fig. 5. Löten Sie zuerst die Anschlussdrähte gemäss Fig. 4 an. Ziehen Sie anschliessend die Anschlussdrähte durch den Ausbruch nach unten und setzen Sie das Signal ein. Das Signal kann mit wenig Klebstoff befestigt werden.

### Fig.2 Elektrischer Anschluss

Jede Lampe des Signals kann einzeln angesteuert werden. Fig. 2 zeigt die Farben der Leuchtdioden. Die Anoden der LED sind intern bereits verbunden. Die Vorwiderstände für die LED sind im Sockel integriert. Die gemeinsame +12V-Speisung wird über den Anschluss -12V (s. Fig. 4) zugeführt. Das elektrische Schema ist aus Fig. 3 ersichtlich. Die Anschlusspunkte sind in Fig. 4 dargestellt.

**Achtung:** Die maximale Betriebsspannung beträgt 12 V Gleichspannung! Höhere Spannungen zerstören die Leuchtdioden.



**CH** Lesen und aufbewahren: Spielzeug nicht geeignet für Kinder unter 3 Jahre. Die Kleinteile können verschluckt oder eingeatmet werden.

**F** A lire et conserver: Jouet ne convenant pas aux enfants de moins de 3 ans. Les petits pieces pourraient etre avalees ou inhalees.

**USA** Please read and keep: Toy not suitable for children under 3 years. Small parts may be swallowed or inhaled.

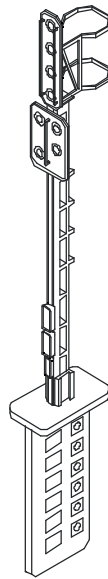
**NL** Lezen en bewaren: Speelgoed niet geschikt voor kinderen onder de 3 jaar. De kleine stukjes kunnen ingeslikt of opgesnoven worden.

**I** Leggere e conservare: Giocattolo non adatto a minori di 3 anni. Le partipiccole potrebbero essere ingerite o aspirate.

**E** Lea guarde: Juguete no apto para menores de 3 anos. Les partes pequenas podrian ser ingeridas o aspiradas.

**Darf nur mittels Sicherheits- trafo gemäss EN60742 (12V) angeschlossen werden !**

Kriststrasse 7  
CH-4460 Gelterkinden / Switzerland  
Tel. +41 61 983-0019  
Fax +41 61 983-0015  
hofmantel@bluewin.ch  
www.microscale.ch



**501-HV**  
**501-H**  
**501-V**  
**501-100**  
**501-310**

Fig.3

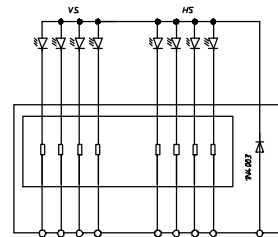


Fig.4 Anschlusstabelle

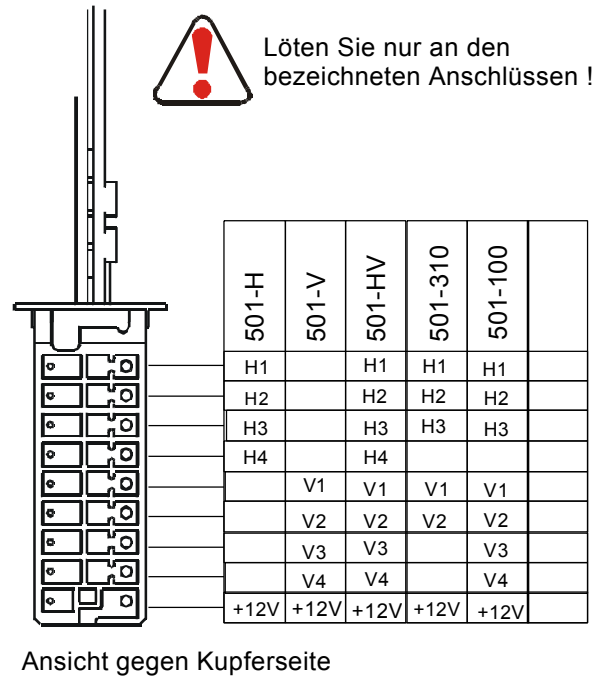


Fig.5 Ausbruch

Bereiten Sie den Einbau des Signals gemäss Fig. 5 vor.

