

Zwergsignal SBB / RhB 1:87

Vielen Dank, dass Sie sich für ein Qualitätsprodukt von MicroScale Models entschieden haben. Das Modell wurde mit grösster Sorgfalt hergestellt und wird Ihnen sicher über lange Zeit Freude bereiten.

Bitte lesen Sie diese Packungsbeilage aufmerksam durch und befolgen Sie die Empfehlung für die Montage und den elektrischen Anschluss genau.

MicroScale Models erweitert das Produktesortiment laufend. Möchten Sie regelmässig über Neuigkeiten informiert werden, besuchen Sie uns im Internet unter www.microscale.ch

1 Montage

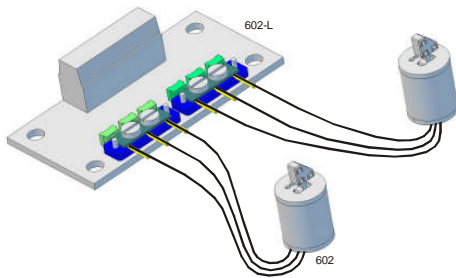
Das Zwergsignal 602 mit Lichtleitern ist ein filigranes Messingmodell und wurde in Handarbeit aus vielen Einzelteilen gefertigt. Arbeiten Sie beim Montieren äusserst sorgfältig.

Bohren Sie an der Montageposition ein Loch von 10 mm und führen Sie die Lichtleiter vorsichtig durch die Bohrung nach unten und setzen Sie dann das Signal ein. Das Zwergsignal kann mit wenig Klebstoff fixiert werden. Die Lightbox kann mit Distanzbolzen und Schrauben befestigt werden.



Achtung:

Die Lichtleiter dürfen nicht geknickt werden! Beim Verlegen der Anschlüsse vorsichtig arbeiten, damit die Lichtleiter nicht beschädigt werden.

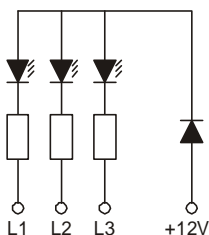


Die Lichtleiter werden unter die Klemmbleche in die Führung geschoben und mit den Schrauben nur leicht angezogen. Achten Sie vor dem Festziehen darauf, dass die Lichtleiter ganz nach hinten bis zur LED geschoben werden.

Kürzen der Lichtleiter: Falls die Lichtleiter zu lang sind, können diese mit einem feinen Messer oder Seitenschneider gekürzt werden. Achten Sie auf einen sauberen, rechtwinkligen Schnitt.

2 Elektrischer Anschluss

Jede Lampe des Signals kann einzeln angesteuert werden. Die Anoden sind intern bereits verbunden. Die Vorwiderstände für die LED und die Schutzdiode sind in der Lightbox bereits eingebaut. Die Lightbox enthält zwei dieser Schaltungen für den Anschluss von zwei Zwergsignalen 602.



Die Lightbox kann an Gleichspannungen mit 12V= oder Wechselspannungen 16V angeschlossen werden.

602 Zwergsignal 602-L Lightbox

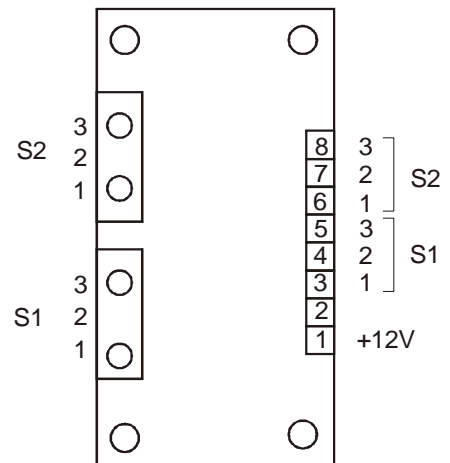


Achtung:

Die maximale Betriebsspannung beträgt 12 V Gleichspannung oder 16V Wechselspannung! Höhere Spannungen zerstören die Leuchtdioden.

Verwenden Sie keinen Digitalstrom zur Speisung! Bei Verwendung von Digitaldecodern beachten Sie die Bedienungsanleitung des Decoders bezüglich Spannungen.

3 Kennzeichnung der Anschlüsse



An die Lightbox können zwei Zwergsignale 602 angeschlossen werden. Die Speisung wird an Klemme 1 angelegt. Die Anschlüsse der Leuchtdioden sind aus der obigen Darstellung ersichtlich.

Darf nur mittels Sicherheitstrafo gemäss EN60742 (12V) angeschlossen werden!

CH Lesen und aufbewahren: Spielzeug nicht geeignet für Kinder unter 3 Jahre, Die Kleinteile können verschluckt oder eingeatmet werden.

F A lire et conserver: Jouet ne convenant pas aux enfants de moins de 3 ans. Les petits pieces pourraient être avalees ou inhalées.

USA Please read and keep: Toy not suitable for children under 3 years. Small parts may be swallowed or inhaled.

NL Lezen et bewaren: Speelgoed niet geschikt voor kinderen onder de 3 jaar. De kleine stukjes kunnen ingeslikt of opgesnoeven worden.

I Leggere e conservare: Giocattolo non adatto a minori di 3 anni. Le partipiccole potrebbero essere ingerite o aspirate.

E Lea guarde: Juguete no apto para menores de 3 años. Les partes pequenas podrían ser ingeridas o aspiradas.